

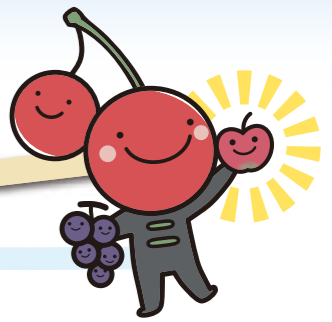
# 飲食店・スイーツ

- A** プロイラーガーデン・オオクボ  
TEL (0135) 32-3538
- B** ラック・ル・ジューン  
TEL (0135) 32-3460
- C** そば処 三彩  
TEL (0135) 32-3237
- D** きのご王国 仁木店  
フルーツラボプチドメニューニキ  
TEL (0135) 31-2222
- E** ふきのとう  
TEL (0135) 32-3795
- F** レストランふれあい  
TEL (0135) 33-5732
- G** フルーツパーラー原田  
TEL (0135) 32-2280
- H** 喫茶 茶々  
TEL 080-1865-2856
- I** 仁木ファーム フルーツファクトリー本店  
TEL (0135) 32-2256
- J** ベリーベリーファームレストラン  
TEL (0135) 32-3090
- K** カフェ&レストラン ラルーナ  
TEL (0135) 32-3509
- L** 季節料理 こぶし  
TEL (0135) 32-2388

# 仁木町観光案内マップ



- ◆ 仁木町観光総合案内所
- ◆ 仁木センター



至 俱知安

至 小樽

至 小樽

銀山

はペット入園可マーク  
※ いちご狩り会場は不可  
● 身障者用トイレ

番号	1	2	3	4	5	6	7	8	9	10	11	12	13	14	15	16	17	18	19	20	21	22	23	24	25	
観光農園名	アップルハウス	村田観光農園	階楽園	チェリーハントイン オオクボ	甲笠井農園	くだもの直売もり園	安崎園	フルーツハウス 中笠井農園	くだもの笠井園	もくほ果樹園	フルーツロード坂東	妹尾園	桜ん坊の村	紅のふもと 果園	勝岡農園	勝浦果樹園	観光農園原田園	松原さくらんぼ園	さくらんぼ山	今井ファーム Fruit&Tomato	フルーツプラザ 平尾園	山田公園	新ハベリーヒル 藤	上ハベリーファーム 田	観光農園大野園	
TEL 市外局番 (0135)	32-3506	32-2201	32-2143	32-2150	32-2484	32-2609	32-2221	32-2312	32-2507	32-2205	32-2200	32-2240	32-3300	33-5403	32-2222	32-2255	32-2200	32-2433	32-2200	32-3300	32-2134	32-2131	32-2106	32-3300	32-2137	
いちご																										
さくらんぼ																										
ぶどう																										
りんご																										
ブルーベリー																										
直売所																										
送迎 (JR仁木駅) 要 TEL		(4名迄)	(5名迄)	(7名迄)																						

### 観光農園入園料金

	くだもの狩り			期間
	大人 (中学生以上)	小人 (小学生)	幼児 (3才~5才)	
いちご	1,000円位	800円位	600円位	6月上旬~7月上旬
さくらんぼ	1,000円位	800円位	600円位	6月下旬~8月上旬
ぶどう	700円位	600円位	400円位	8月下旬~10月中旬
りんご	700円位	600円位	450円位	9月中旬~10月下旬
ブルーベリー	600円位	500円位	400円位	7月中旬~8月中旬
ブルーベリー	600円位	500円位	400円位	8月下旬~10月上旬
プラム	700円位	600円位	450円位	8月上旬~8月下旬

(料金は目安であり農園によって多少異なります) ※期間は天候により変更があります。

### 果実狩りカレンダー

	5月	6月	7月	8月	9月	10月
さくらんぼ		●●●				
ぶどう					●●●●	
りんご					●●●●	
いちご	●●●●					
ブルーベリー			●●●●			
なし					●●	
ブルーベリー			●●●●			

●に木町では初夏のいちご、さくらんぼから晩秋のりんご、製法で多種多様な果物が生産されます。北海道内でも温暖でさわやかな気候が多く、果実とともに皆様をお迎えします。(天候によってことなる場合がございます。)