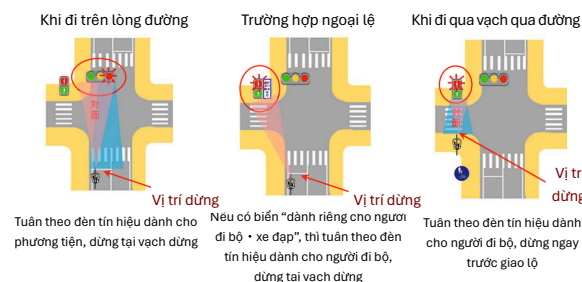


### Trường hợp dừng khi đèn đỏ

- Khi có vạch dừng: **phải dừng ngay trước vạch dừng**
- Khi không có vạch dừng: **phải dừng ngay trước giao lộ**
- Khi có vạch qua đường: **phải dừng ngay trước vạch qua đường**



### ⑧ QUA ĐƯỜNG RAY

#### Quy tắc khi qua đường ray

Trước khi đi qua đường ray, nếu có vạch dừng, phải dừng lại tạm thời ngay trước vạch dừng và kiểm tra an toàn. (Điều 33 khoản 1 Luật Giao thông đường bộ)

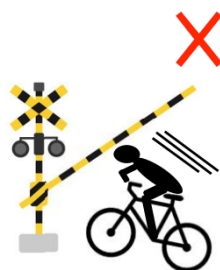
##### [Vi phạm • Mức phạt]

Không dừng lại tại đường ray: Phạt 6.000 yên

Khi thanh chắn đang hạ xuống hoặc chuông cảnh báo đang kêu, không được đi vào khu vực đường ray. (Điều 33 khoản 2 Luật Giao thông đường bộ)

##### [Vi phạm • Mức phạt]

Đi vào đường ray khi có chắn/barie: Phạt 7.000 yên



### ⑨ CÁC QUY ĐỊNH KHÁC

#### Uống rượu bia khi điều khiển xe đạp (Điều 65 khoản 1 Luật Giao thông đường bộ)

Bị cấm điều khiển xe đạp sau khi đã uống rượu bia, không phụ thuộc vào mức độ có cồn.



#### Hành vi gây nguy hiểm (Điều 117-2 khoản 1 mục 4, v.v.)

Không được thực hiện các hành vi nguy hiểm như phanh gấp hoặc chuyển hướng đột ngột nhằm cản trở phương tiện khác.



#### Sử dụng điện thoại di động (Điều 71 mục 5-5) Phạt 12.000 yên

Không được sử dụng điện thoại để gọi điện hoặc nhìn vào màn hình khi đang điều khiển xe.



#### Xe đạp không đảm bảo phanh (Điều 63-9) Phạt 5.000 yên

Không được điều khiển xe đạp không có phanh hoặc bị hỏng phanh.



#### Cấm chở hai người (Điều 57 khoản 2) Phạt 3.000 yên

Không được chở hai người bằng xe đạp.



#### Nghĩa vụ lái xe an toàn (Điều 70) Phạt 6.000 yên

Phải điều khiển xe đúng cách, với tốc độ và phương pháp không gây nguy hiểm cho người khác.



#### Cấm sử dụng tai nghe • ô (Điều 71 mục 6) Phạt 5.000 yên

Không được điều khiển xe trong trạng thái không nghe được âm thanh xung quanh do sử dụng tai nghe hoặc che ô.



#### Cấm không bật đèn (Điều 52 khoản 1) Phạt 5.000 yên

Khi đi vào ban đêm, phải bật đèn chiếu sáng.



#### Đội mũ bảo hiểm (Điều 63-11)

Khi điều khiển xe đạp, việc đội mũ bảo hiểm là nghĩa vụ khuyến khích (không bắt buộc).



## Hướng dẫn dành cho cư dân thị trấn Niki



### THÔNG BÁO VỀ CÁC QUY ĐỊNH GIAO THÔNG THAY ĐỔI

(Từ ngày 01/4/2026)

Từ ngày 1 tháng 4 năm 2026, “Chế độ thông báo vi phạm giao thông (biên bản xanh)” sẽ được áp dụng đối với các hành vi vi phạm giao thông bằng xe đạp. Theo đó, người từ 16 tuổi trở lên nếu vi phạm một số lỗi nhất định sẽ bị yêu cầu nộp tiền phạt vi phạm.

Tài liệu này được biên soạn dựa trên “Sổ tay quy tắc xe đạp” của Cục Giao thông – Cơ quan Cảnh sát Quốc gia, nhằm tổng hợp một cách dễ hiểu những quy định quan trọng mà người sử dụng xe đạp cần tuân thủ.

Để phòng tránh tai nạn giao thông và đảm bảo mọi người có thể sử dụng xe đạp một cách an toàn, kính mong quý vị chia sẻ thông tin này tới gia đình và người quen.

※ Trích từ “Sổ tay quy tắc xe đạp” của Cục Giao thông, Cơ quan Cảnh sát Quốc gia Nhật Bản



### ① NGUYÊN TẮC ĐI TRÊN PHẦN ĐƯỜNG XE CHẠY

#### Nguyên tắc đi trên lòng đường

Xe đạp được xếp vào loại “Xe thô sơ”, là một dạng “Phương tiện giao thông” tương tự như ô tô.

Về nguyên tắc, trên những tuyến đường có phân biệt rõ giữa vỉa hè hoặc lề đường với lòng đường, xe đạp phải đi trên lòng đường. (Điều 17, khoản 1 Luật Giao thông đường bộ)



Lề đường

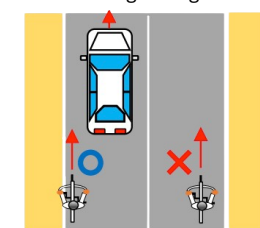
##### [Vi phạm • Mức phạt]

Vi phạm quy định lưu thông: Phạt 6.000 yên

#### Nguyên tắc đi bên trái

Xe đạp, về cơ bản, phải đi sát về phía bên trái của lòng đường. (Điều 17 khoản 4, Điều 18 khoản 1 Luật Giao thông đường bộ)

Vỉa hè Lòng đường Vỉa hè



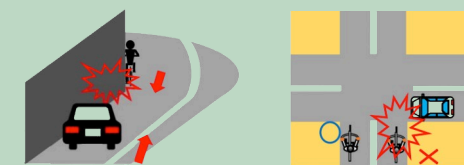
##### [Vi phạm • Mức phạt]

Vi phạm quy định lưu thông: Phạt 6.000 yên

#### Tại sao đi ngược chiều lại nguy hiểm?

- Ở những nơi tầm nhìn hạn chế, xe ô tô khó phát hiện, dễ dẫn đến va chạm với xe đi ngược chiều.
- Tại giao lộ, việc phát hiện bị chậm, dễ dẫn đến tai nạn do băng ra đột ngột.

Đi bên phải là nguy hiểm



### ② QUY ĐỊNH LƯU THÔNG TRÊN LÒNG ĐƯỜNG

#### Trường hợp có làn đường dành riêng cho xe đạp

Khi xe đạp thông thường lưu thông trên lòng đường, nếu có làn đường dành riêng cho xe đạp thông thường được bố trí, thì phải đi trong làn đường đó. (Điều 20 khoản 2 Luật Giao thông đường bộ)

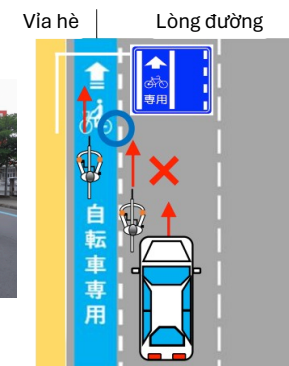
##### [Vi phạm • Mức phạt]

Vi phạm đi sai làn đường: Phạt 5.000 yên

Làn đường dành riêng cho xe đạp thông thường



Làn đường dành riêng cho xe đạp thông thường



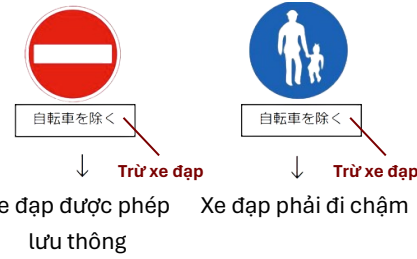
**Trường hợp xe đạp bị hạn chế lưu thông**

Không được lưu thông trên các tuyến đường cấm phương tiện (bao gồm cả xe đạp), như đi ngược chiều trên đường một chiều hoặc các tuyến đường cấm toàn bộ phương tiện. (Điều 8 khoản 1 Luật Giao thông đường bộ)

**【Vi phạm • Mức phạt】**  
Vi phạm đường cấm: Phạt 5.000 yên



Xe đạp đi vào sẽ bị xử phạt vi phạm đường cấm



↓ **Trừ xe đạp** ↓ **Trừ xe đạp**  
Xe đạp được phép lưu thông    Xe đạp phải đi chậm

**Đường dành cho người đi bộ (Cho phép xe đạp)**

Trên các tuyến đường dành cho người đi bộ nhưng cho phép xe đạp lưu thông, người đi xe đạp phải chú ý đến người đi bộ và đi chậm. (Điều 9 Luật Giao thông đường bộ).

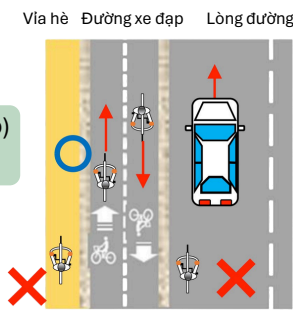
**【Vi phạm • Mức phạt】**  
Vi phạm quy định giảm tốc độ trên đường dành cho người đi bộ: Phạt 5.000 yên

**ĐƯỜNG DÀNH CHO XE ĐẠP • VÍA HÈ**

**Trường hợp có đường dành cho xe đạp**

Khi có đường dành cho xe đạp, xe đạp phải đi trên đường đó. (Điều 63-3 Luật Giao thông đường bộ)  
Trong trường hợp này, không được đi trên vỉa hè.

**【Vi phạm • Mức phạt】**  
Vi phạm nghĩa vụ đi trên đường dành cho xe đạp: Phạt 3.000 yên



**Trường hợp được đi trên vỉa hè**

Xe đạp về nguyên tắc phải đi trên lòng đường, tuy nhiên trong các trường hợp sau, xe đạp thông thường được phép đi trên vỉa hè: (Điều 63-4 khoản 1 Luật Giao thông đường bộ)

- ① Khi có biển báo hoặc vạch kẻ đường cho phép đi trên vỉa hè
- ② Khi người điều khiển là trẻ em dưới 13 tuổi, người từ 70 tuổi trở lên hoặc người có khuyết tật về thể chất nhất định
- ③ Khi xét theo tình hình giao thông thực tế, việc đi trên vỉa hè được xem là cần thiết để đảm bảo an toàn cho xe đạp



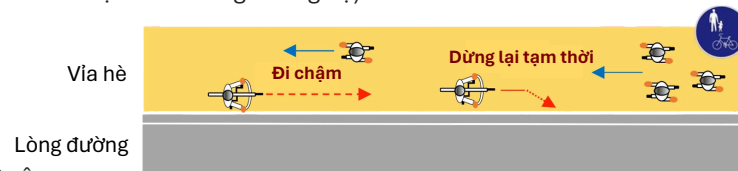
Biển báo “Xe đạp được phép đi trên vỉa hè”

**Quy tắc khi đi trên vỉa hè**

Trong trường hợp được phép đi trên vỉa hè, xe đạp thông thường phải đi chậm ở phần gần phía lòng đường (bên phải của vỉa hè). (Điều 63-4 khoản 2 Luật Giao thông đường bộ)

Ngoài ra, khi việc di chuyển của xe đạp cản trở người đi bộ, phải dừng lại tạm thời.

**【Vi phạm • Mức phạt】**  
Vi phạm nghĩa vụ đi chậm trên vỉa hè: Phạt 3.000 yên



**LỀ ĐƯỜNG**

**Quy tắc khi đi trên lề đường**

Khi xe đạp đi trên lề đường, phải đi trên lề đường được bố trí ở phía bên trái của đường. (Điều 17-3 khoản 1 Luật Giao thông đường bộ)

Tuy nhiên, đối với lề đường được kẻ bằng hai vạch trắng (lề đường dành cho người đi bộ), xe đạp không được phép đi vào.

**【Vi phạm • Mức phạt】**  
Vi phạm quy định lưu thông: Phạt 6.000 yên



Lề đường

Lề đường dành riêng cho người đi bộ

Lề đường dành riêng cho người đi bộ

**QUA ĐƯỜNG • ƯU TIÊN NGƯỜI ĐI BỘ**

**Khi qua đường tại vạch qua đường**

Khi qua đường, có thể đi qua vạch qua đường dành cho người đi bộ.

Tuy nhiên, nếu có nguy cơ cản trở người đi bộ đang qua đường, thì không được đi xe đạp qua khi vẫn đang ngồi trên xe. (Điều 25-2 khoản 1 Luật Giao thông đường bộ)

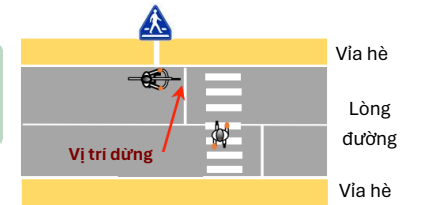
**【Vi phạm • Mức phạt】**  
Vi phạm quy định về qua đường: Phạt 5.000 yên

**Khi đến gần vạch qua đường**

Khi đến gần vạch qua đường, trừ trường hợp rõ ràng không có người đi bộ, phải di chuyển với tốc độ có thể dừng lại ngay khi cần thiết.

Ngoài ra, khi có người đi bộ đang qua đường hoặc chuẩn bị qua đường, phải dừng lại hoàn toàn trước vạch qua đường và không được cản trở việc qua đường của họ. (Điều 38 khoản 1 Luật Giao thông đường bộ)

**【Vi phạm • Mức phạt】**  
Cản trở người đi bộ qua đường: Phạt 6.000 yên



**ĐI CHẬM • DỪNG LẠI TẠM THỜI**

**Quy định về đi chậm**

Tại các giao lộ không có đèn tín hiệu và tầm nhìn bị hạn chế theo hai hướng, hoặc khu vực gần đoạn đường cong, phải đi chậm. (Điều 42 Luật Giao thông đường bộ)

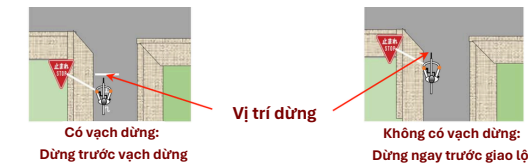
**【Vi phạm • Mức phạt】**  
Vi phạm quy định về đi chậm: Phạt 5.000 yên

**Quy định về dừng lại tạm thời**

Tại các giao lộ có biển báo dừng lại tạm thời, phải dừng như sau:

- Nếu có vạch dừng: dừng lại ngay trước vạch dừng
- Nếu không có vạch dừng: dừng lại ngay trước giao lộ (Điều 43 Luật Giao thông đường bộ)

**【Vi phạm • Mức phạt】**  
Vi phạm quy định dừng lại tạm thời: Phạt 5.000 yên



**ĐÈN TÍN HIỆU**

**Tín hiệu mà xe đạp phải tuân theo**

Khi xe đạp lưu thông trên lòng đường, phải tuân theo đèn tín hiệu dành cho phương tiện; khi đi qua vạch qua đường, phải tuân theo đèn tín hiệu dành cho người đi bộ. (Điều 7 Luật Giao thông đường bộ)

Ngoài ra, khi đèn tín hiệu dành cho phương tiện chuyển sang màu vàng, trừ trường hợp không thể dừng lại an toàn, không được vượt quá vị trí dừng để tiếp tục di chuyển.

**【Vi phạm • Mức phạt】**  
Không chấp hành tín hiệu đèn: Phạt 6.000 yên

Tuy nhiên, trong trường hợp đèn tín hiệu dành cho người đi bộ có ghi “Dành riêng cho người đi bộ • xe đạp”, thì phải tuân theo đèn tín hiệu dành cho người đi bộ.



Đèn tín hiệu dành cho người đi bộ



Dành riêng cho người đi bộ • xe đạp