

利用範囲

- どなたでも利用できます。
※町外在住の方も利用できます。
- 図書室で初めて本を借りられる方は「図書利用登録者カード」を作りますので、受付で申込書に氏名、住所等を記入し提出ください。
※中学生までは、保護者の同意確認が必要になります。

貸出

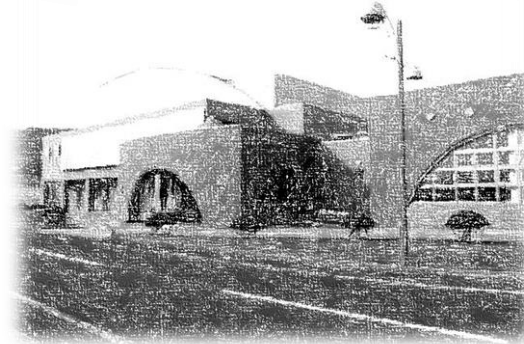
- 借りたい本と「図書利用登録者カード」を提示してください。
- ひとり5冊以内、3週間まで貸出します。
※北海道立図書館から貸し出された本は含みません。
※新聞、視聴覚資料、大型絵本、辞典など貸出できないものがあります。
- 北海道立図書館の本を借りることができます。詳しくは、受付までお問い合わせください。

予約

- 貸出中の本は予約できます。
- 所蔵していない本や視聴覚資料は、所蔵の希望を出すことができます。
※予約や所蔵の希望に添えない場合も

仁木町民センター

図書室利用の ご案内



開室時間

火～金・祝	土・日
9:00～21:00	9:00～17:00

休室日

- 月曜日
- 年末年始（12月30日から翌年1月5日まで）

仁木町民センター・図書室

〒048-2492
北海道余市郡仁木町西町1丁目36番地1
TEL 0135-32-3958 FAX 0135-32-2558

視聴覚資料

- 目録から利用したいビデオ、CD、DVD等を選び申し出てください。
※目録は事務室前の棚にあります。
※図書室内のみ利用可能です。室外への持ち出し、持ち込み機器での再生は禁止しています。

コピー

- 有料でコピーができます。
※図書室内の本や資料等については、著作権法の範囲内でコピーできます。

子どものスペース

- 子どもたちが、ゆっくりと本を読むことができるように子どもサイズの机とイスを配置しています。
※多数の児童書、絵本もあります。

漫画コーナー

- 子どもから大人まで楽しむことができる漫画、コミックを用意しています。
※一部貸出できる漫画、コミックもあります。

新聞閲覧

- 数紙を用意しております。
※貸出は行っていません。



図書室内のご案内

🍷 夢を広げるあなたの本棚へようこそ！🍷

一冊の本との出会いは、人生にとって思いがけない大切な宝物になることがあります。あなたの感性がもっと豊かになりますように。

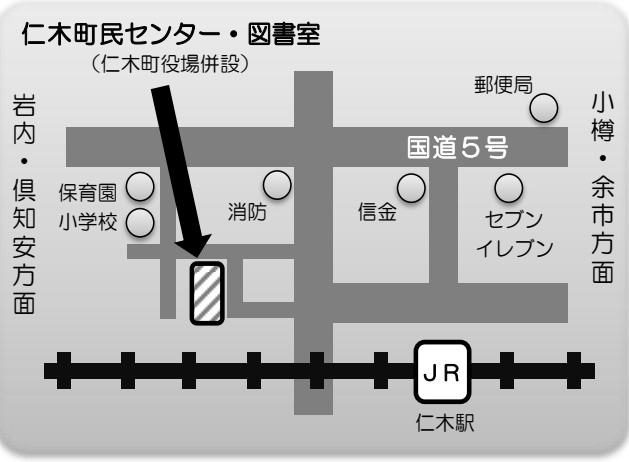
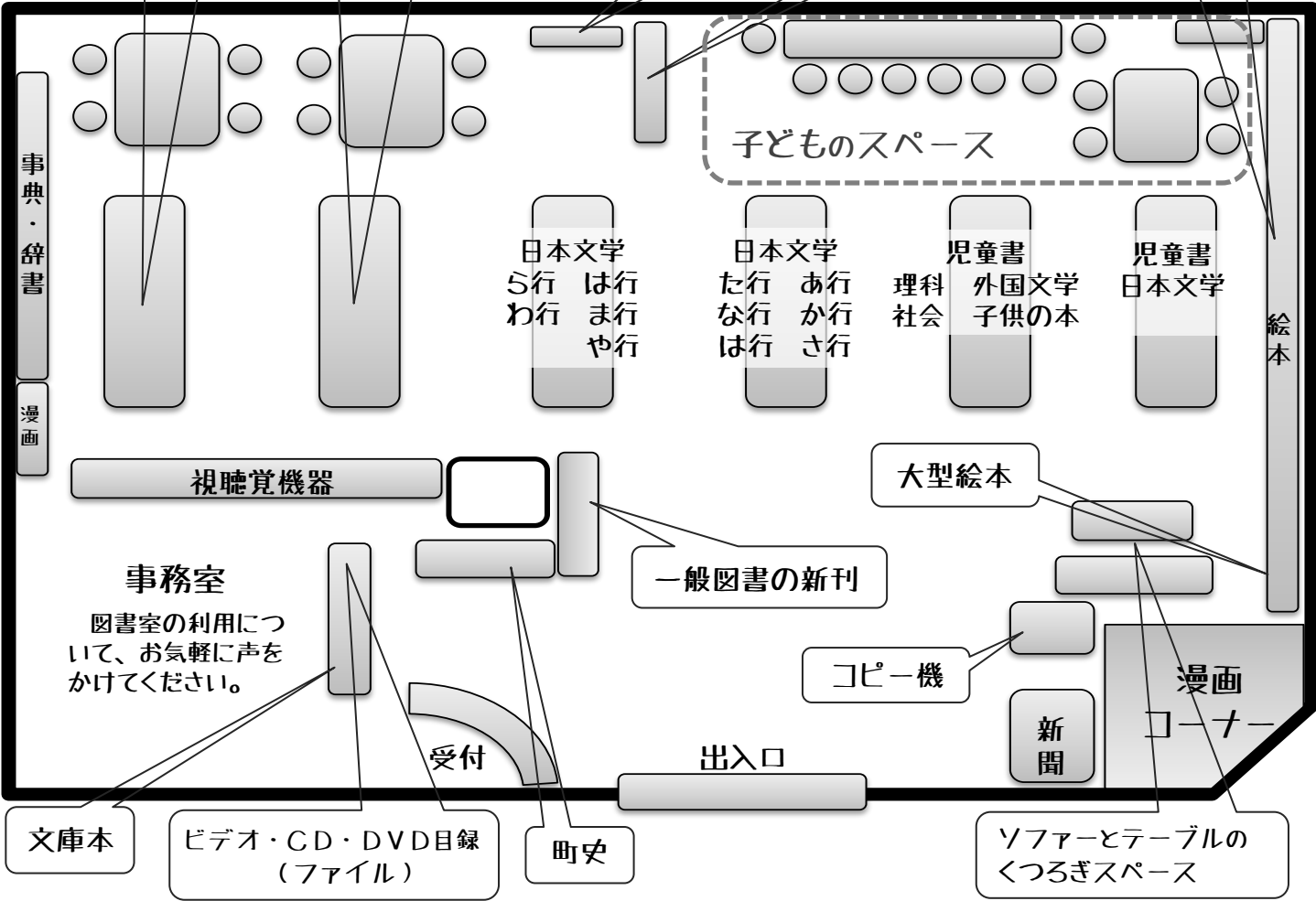
- 0 総記
- 1 哲学
- 2 歴史
- 3 社会
- 3 社会
- 4 科学
- 4 健康
- 4 医学

- 5 家庭技術
- 6 農業産業
- 7 芸術
- 8 言語
- 9 世界文学
- 文学全集シリーズ
- 大人の楽習
- 座右の名著
- 道の手帳 他

英語の本
大活字の本

子ども用
図鑑

いっぱいの
絵本コーナー



利用者の皆さんへ

- 心地のよい図書室としていくため、以下のマナーとルールにご協力をお願いします。
- 室内での飲食、喫煙は禁止です。
- 本は大切にしましょう。
- 静かにご利用ください。視聴覚資料を利用の際は、必ずヘッドホンを使用してください。
- 携帯電話、スマートフォン等の通話はお控えください。
- ゲーム機器の使用や持ち込んだ機器での動画や音楽等の再生は禁止です。
- 返却期限をお守りください。貸出延長はしていません。必要な場合は一度返却し、再度貸出手続きをしてください。
- 貴重品は自己管理してください。
- ペットの同伴はご遠慮ください。

書籍寄贈を希望される方

- 🍷 図書室への書籍寄贈を受け付けています。書籍の充実を図り、皆さまが多くの書籍と出会う機会を増やしたいと考えています。
- ◆ 発行日が概ね5年以内の書籍をご寄贈ください。受付できない書籍もあります。詳しくは、お問い合わせください。